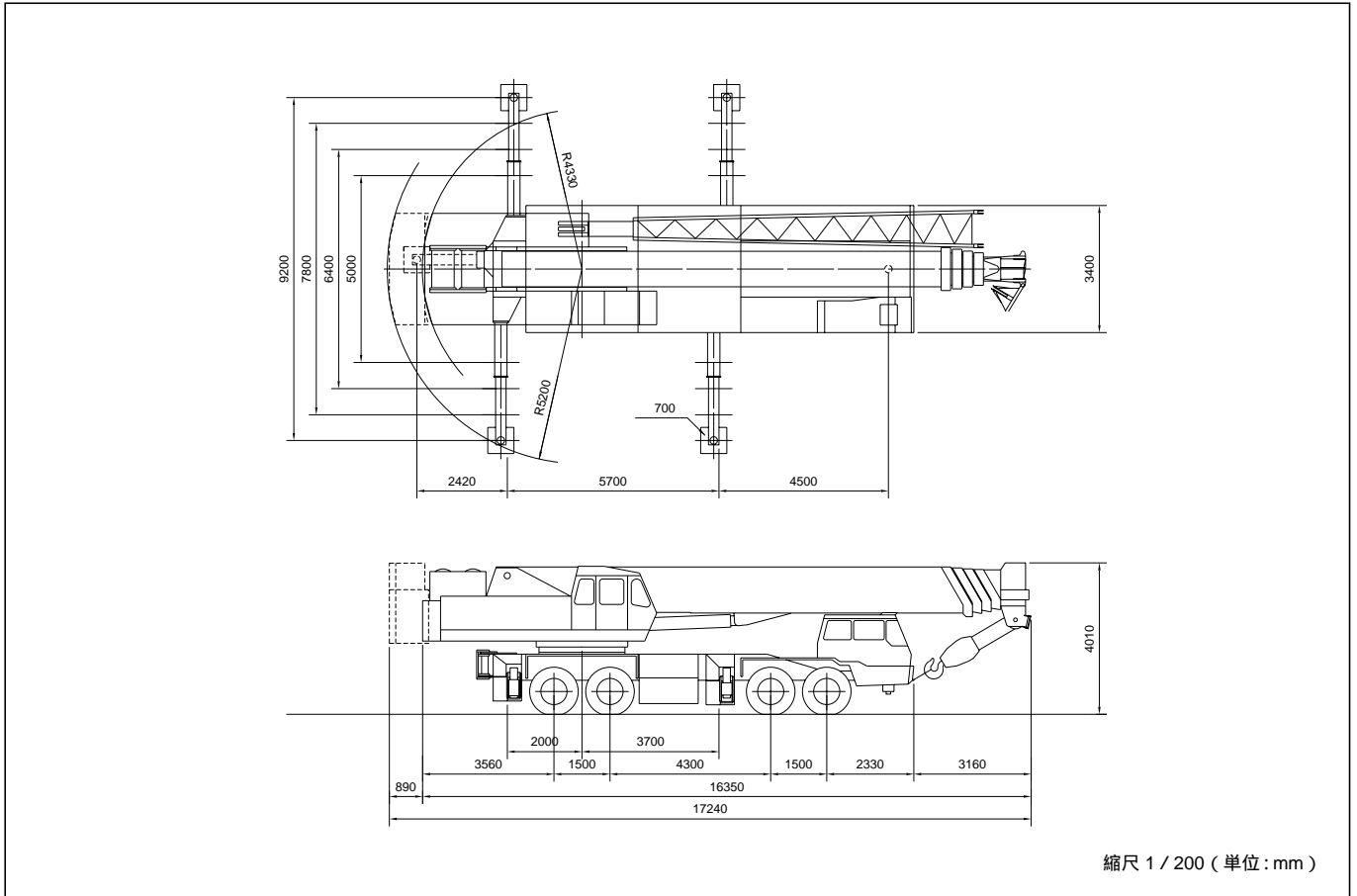
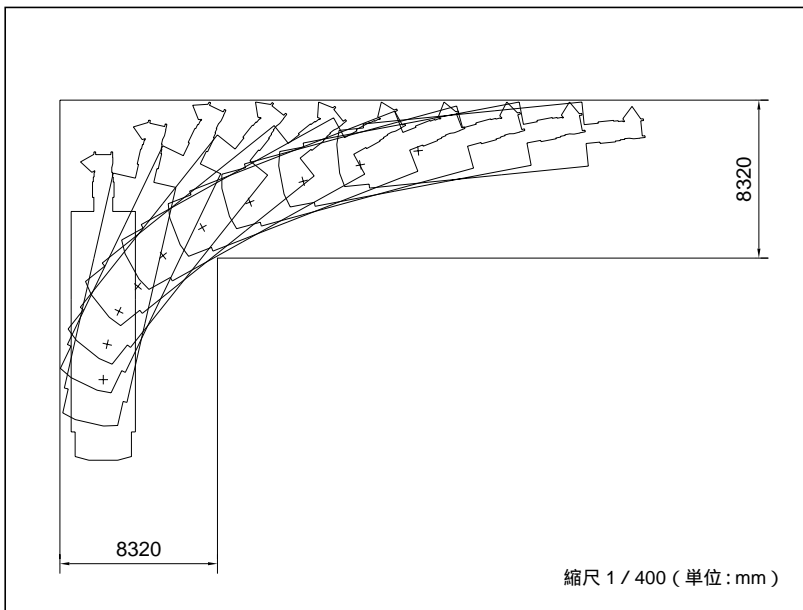


KATO NK-1600

寸法図



最小直角通路幅 (構内走行姿勢)



反力表

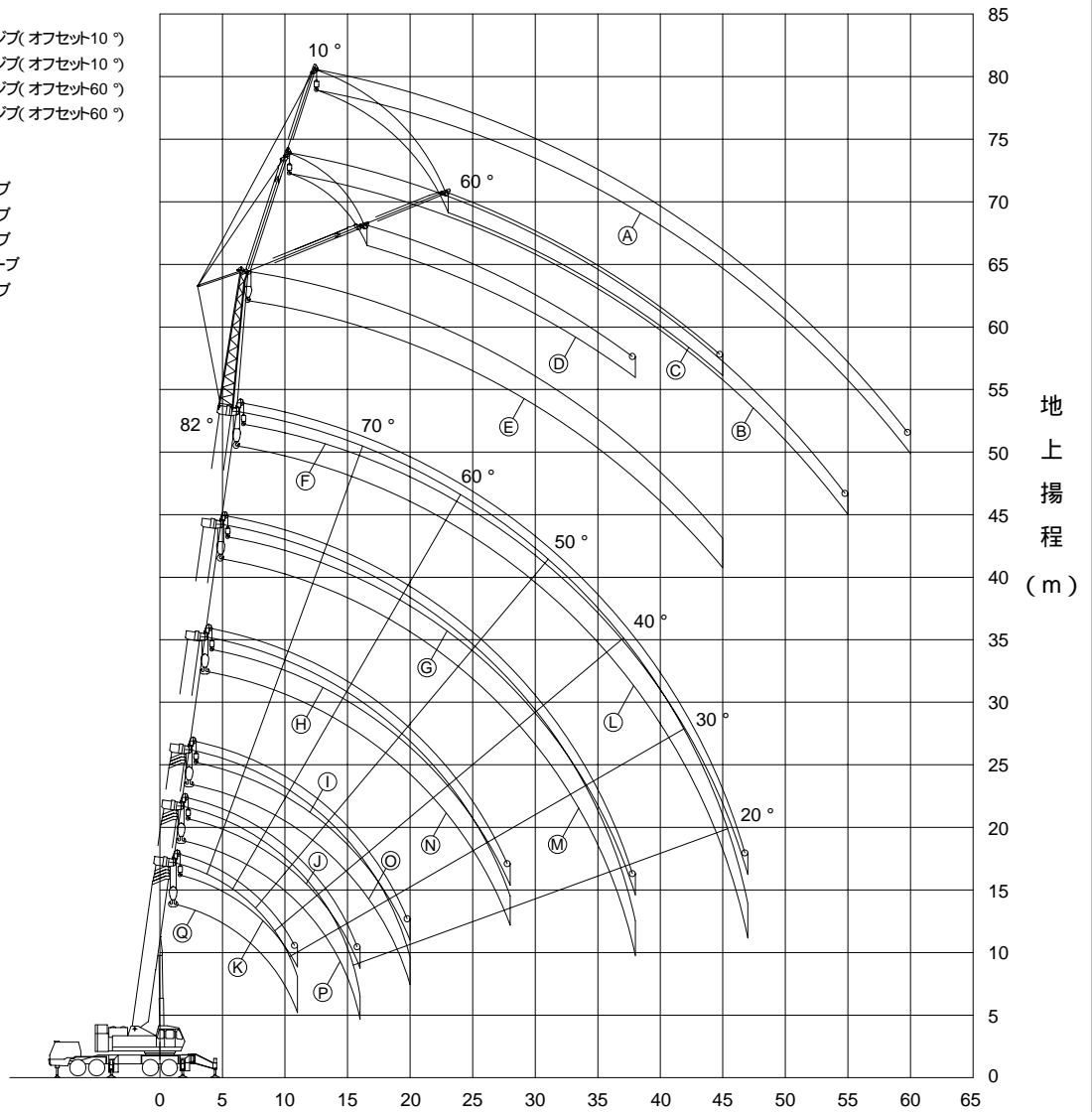
条 件	反 力 値
<ul style="list-style-type: none"> ・最短ブーム ・最小作業半径 ・無負荷 	34.70t 340.29kN
<ul style="list-style-type: none"> ・最短ブーム ・最小作業半径 ・最大荷重 	93.29t 914.86kN
<ul style="list-style-type: none"> ・最長ブーム ・最大作業半径 ・定格荷重 	59.25t 581.04kN

KATO NK-1600

作業範囲図

メインブーム + ジブ

- Ⓐ 50mブーム + 11mジブ + 17mジブ(オフセット10°)
- Ⓑ 50mブーム + 11mジブ + 10mジブ(オフセット10°)
- Ⓒ 50mブーム + 11mジブ + 17mジブ(オフセット60°)
- Ⓓ 50mブーム + 11mジブ + 10mジブ(オフセット60°)
- Ⓔ 50mブーム + 11mジブ
- Ⓕ 50mブーム + ルースターシーブ
- Ⓖ 40.9mブーム + ルースターシーブ
- Ⓗ 31.8mブーム + ルースターシーブ
- Ⓙ 22.7mブーム + ルースターシーブ
- Ⓚ 18.15mブーム + ルースターシーブ
- Ⓛ 13.6mブーム + ルースターシーブ
- Ⓛ 50mブーム
- Ⓜ 40.9mブーム
- Ⓝ 31.8mブーム
- Ⓞ 22.7mブーム
- Ⓟ 18.15mブーム
- Ⓠ 13.6mブーム



作業半径 (m)

(注) 本図はブーム、ジブのたわみを含んでいません。

作業時全装備重量(t)	約117.3 (50mブーム + 11mジブ + 17mジブ)
-------------	---------------------------------

KATO NK-1600

定格総荷重表

13.6 ~ 50.0mブーム

(単位:t)

作業半径 (m)	13.6mブーム 性能区分				18.15mブーム 性能区分				22.7mブーム 性能区分				31.8mブーム 性能区分				40.9mブーム 性能区分				50mブーム 性能区分																															
	A	B	C	D	A	B	C	D	A	B	C	D	A	B	C	D	A	B	C	D	A	B	C	D																												
3.2	160.0	160.0	154.0	144.0																																																
3.5	149.0	149.0	143.0	132.0																																																
4.0	136.0	135.0	126.0	116.0	110.0	110.0	110.0	108.0																																												
4.5	123.0	120.0	112.0	103.0	110.0	110.0	106.0	101.5	100.0	100.0	100.0	100.0																																								
5.0	113.0	108.0	100.0	93.0	106.0	104.0	99.5	91.5	100.0	100.0	99.0	91.0																																								
6.0	95.5	89.0	83.0	76.5	89.5	86.5	82.0	75.5	84.0	84.0	81.5	74.5	65.0	65.0	65.0	65.0																																				
7.0	81.0	75.5	70.0	61.7	76.5	74.0	69.0	60.7	72.5	72.5	68.5	59.8	60.0	60.0	60.0	60.0																																				
8.0	70.0	65.0	60.5	49.7	66.5	64.0	59.5	48.7	63.5	63.5	58.5	47.9	55.0	55.0	55.0	50.3	45.0	45.0	45.0	45.0																																
9.0	61.0	57.0	52.5	41.4	58.5	56.0	51.5	40.1	56.0	55.0	51.0	39.3	49.0	49.0	49.0	41.6	41.0	41.0	41.0	41.0																																
10.0	54.0	50.5	46.5	34.7	52.0	49.0	45.0	33.7	50.5	48.5	44.5	32.9	44.0	44.0	44.0	35.1	37.0	37.0	37.0	36.4																																
11.0	48.5	45.0	41.0	29.7	47.0	43.5	40.0	28.7	45.5	43.0	39.2	27.9	40.0	40.0	40.0	30.0	34.0	34.0	34.0	31.2	30.0	30.0	30.0																													
12.0					34.0	32.5	30.0	24.7	41.5	38.5	33.4	23.9	37.0	37.0	35.7	26.0	31.0	31.0	31.0	27.2	28.0	28.0	27.9																													
14.0					25.0	23.5	20.4	16.9	34.0	31.2	24.9	17.9	31.5	31.5	27.1	19.9	26.5	26.5	26.5	21.0	24.0	24.0	21.8																													
16.0					21.0	20.0	17.5	14.2	28.0	24.6	19.2	13.3	27.5	26.7	21.2	15.4	23.0	23.0	22.4	16.6	21.0	21.0	17.3																													
18.0									23.5	19.4	14.8	9.2	24.4	21.4	16.9	11.8	20.4	20.0	18.1	13.1	18.5	18.5	13.9																													
20.0									19.5	15.6	11.2	6.1	21.4	17.5	13.5	8.6	18.0	18.0	14.6	10.4	16.5	16.5	11.0																													
22.0													18.0	14.4	10.6	6.1	16.3	15.5	11.9	7.5	15.0	15.0	12.7																													
24.0													15.2	11.8	8.2	4.1	14.8	13.0	9.5	5.4	13.5	13.5	10.4																													
26.0													12.9	9.6	6.3	2.5	13.5	10.8	7.5	3.8	12.5	11.6	8.4																													
28.0													10.8	7.8	4.7		11.9	8.9	5.9	2.4	11.2	9.7	6.7																													
30.0																	10.0	7.3	4.5		10.0	8.1	5.3																													
32.0																	8.5	5.9	3.3		9.0	6.7	4.1																													
34.0																	7.2	4.7	2.3		7.9	5.5	3.0																													
36.0																	6.0	3.7	1.5		6.7	4.4	2.1																													
38.0																	5.0	2.9			5.6	3.5																														
40.0																					4.7	2.7																														
42.0																					3.9	1.9																														
44.0																					3.1																															
46.0																					2.5																															
47.0																					2.2																															
危険角度	-				5°				10°				10°				15°				17°				10°				20°				37°				10°				20°				35°				46°			
標準フック	160tフック				110tフック				110tフック				110tフック				50tフック				50tフック																															
フック重量	1,560kg				1,300kg				1,300kg				1,300kg				1,000kg				1,000kg																															
巻掛本数	20				13				12				8				6				4																															

50mブーム + 11mジブ

(単位:t)

作業半径 (m)	A		B		C		D	
	ブーム 角度	荷重	ブーム 角度	荷重	ブーム 角度	荷重	ブーム 角度	荷重
14	77.0	16.0	77.0	16.0	77.0	16.0	77.0	16.0
16	75.1	14.5	75.1	14.5	75.1	14.5	75.1	14.5
18	73.3	12.8	73.3	12.8	73.3	12.8	73.3	12.8
20	71.3	11.5	71.3	11.5	71.3	11.5	71.1	10.2
22	69.1	10.4	69.1	10.4	69.1	10.4	68.7	7.6
24	67.0	9.3	67.0	9.3	67.0	9.3	66.6	5.5
26	64.8	8.5	64.8	8.5	64.7	7.7	64.0	3.9
28	62.8	7.6	62.8	7.6	62.5	6.0	61.9	2.6
30	60.8	6.8	60.8	6.8	60.4	4.6	59.8	1.4
32	58.9	6.0	58.9	5.9	58.4	3.4		
34	56.3	5.2	56.2	4.7	55.7	2.4		
36	54.0	4.5	53.9	3.7	53.4	1.5		
38	51.5	4.0	51.3	2.7				
40	48.8	3.4	48.5	2.0				
45	42.1	2.0						
危険角度	37°		42°		49°		57°	
標準フック	16tフック							
フック重量	650kg							
巻掛本数	2							

KATO NK-1600

定格総荷重表

50mブーム + 11mジブ + 10mジブ

(単位:t)

作業半径 (m)	10°								20°								30°							
	A		B		C		D		A		B		C		D		A		B		C		D	
	ブーム 角度	荷重	ブーム 角度	荷重	ブーム 角度	荷重	ブーム 角度	荷重	ブーム 角度	荷重	ブーム 角度	荷重	ブーム 角度	荷重	ブーム 角度	荷重	ブーム 角度	荷重	ブーム 角度	荷重	ブーム 角度	荷重	ブーム 角度	荷重
16	79.0	8.0	79.0	8.0	79.0	8.0	79.0	8.0	79.8	7.0	79.8	7.0	79.8	7.0	79.8	7.0	80.5	6.5	80.5	6.5	80.5	6.5	80.5	6.5
18	77.0	7.9	77.0	7.9	77.0	7.9	77.0	7.9	78.0	6.9	78.0	6.9	78.0	6.9	78.0	6.9	78.5	6.5	78.5	6.5	78.5	6.5	78.5	6.5
20	75.2	7.5	75.2	7.5	75.2	7.5	75.2	7.5	76.6	6.8	76.6	6.8	76.6	6.8	76.6	6.8	77.5	6.2	77.5	6.2	77.5	6.2	77.5	6.2
22	73.7	7.2	73.7	7.2	73.7	7.2	73.7	7.2	75.0	6.4	75.0	6.4	75.0	6.4	75.5	6.4	75.9	5.9	75.9	5.9	75.9	5.9	75.9	5.9
24	72.0	6.7	72.0	6.7	72.0	6.7	72.0	6.7	73.2	6.0	73.2	6.0	73.2	6.0	73.2	6.0	74.4	5.5	74.4	5.5	74.4	5.5	74.4	5.5
26	70.5	6.2	70.5	6.2	70.5	6.2	70.5	6.2	71.6	5.7	71.6	5.7	71.6	5.7	71.6	5.7	72.7	5.3	72.7	5.3	72.7	5.3	72.7	5.3
28	69.0	5.8	69.0	5.8	69.0	5.8	68.9	5.1	70.0	5.3	70.0	5.3	70.0	5.3	70.0	5.3	71.1	5.0	71.1	5.0	71.1	5.0	71.1	5.0
30	67.0	5.5	67.0	5.5	67.0	5.5	66.8	3.8	68.3	5.0	68.3	5.0	68.3	5.0	68.1	4.3	69.3	4.7	69.3	4.7	69.3	4.7	69.3	4.7
32	65.2	5.0	65.2	5.0	65.2	5.0	64.8	2.8	66.5	4.8	66.5	4.8	66.5	4.8	66.1	3.2	67.6	4.5	67.6	4.5	67.6	4.5	67.6	4.5
34	63.5	4.6	63.5	4.6	63.5	4.6	62.9	1.8	64.7	4.5	64.7	4.5	64.7	4.5	64.1	2.2	65.9	4.3	65.9	4.3	65.9	4.3	65.9	4.3
36	61.7	4.3	61.7	4.3	61.5	3.7	60.9	1.0	62.9	4.2	62.9	4.2	62.9	4.0	62.2	1.3	63.8	4.0	63.8	4.0	63.8	4.0	63.1	1.7
38	59.8	4.0	59.8	4.0	59.4	2.8			61.0	3.9	61.0	3.9	60.8	3.1			62.0	3.8	62.0	3.8	61.7	3.4		
40	57.9	3.7	57.9	3.7	57.3	2.0			59.1	3.6	59.1	3.6	58.8	2.4			60.0	3.5	60.0	3.5	59.7	2.6		
45	52.9	3.2	52.9	2.2					54.1	3.1	54.0	2.5					54.8	3.0	54.6	2.7				
50	47.2	2.2							48.2	2.3	47.5	1.0					49.0	2.4	48.6	1.1				
55	40.5	1.1							41.5	1.2							42.3	1.3						
危険角度	36°		45°		53°		60°		36°		45°		53°		60°		36°		45°		53°		60°	
標準フック	8tフック																							
フック重量	320kg																							
巻掛本数	1																							

作業半径 (m)	40°								50°								60°							
	A		B		C		D		A		B		C		D		A		B		C		D	
	ブーム 角度	荷重	ブーム 角度	荷重	ブーム 角度	荷重	ブーム 角度	荷重	ブーム 角度	荷重	ブーム 角度	荷重	ブーム 角度	荷重	ブーム 角度	荷重	ブーム 角度	荷重	ブーム 角度	荷重	ブーム 角度	荷重	ブーム 角度	荷重
18	80.0	5.2	80.0	5.2	80.0	5.2	80.0	5.2	80.6	4.5	80.6	4.5	80.6	4.5	80.6	4.5	81.0	3.8	81.0	3.8	81.0	3.8	81.0	3.8
20	78.5	5.2	78.5	5.2	78.5	5.2	78.5	5.2	79.0	4.5	79.0	4.5	79.0	4.5	79.0	4.5	79.5	3.8	79.5	3.8	79.5	3.8	79.5	3.8
22	76.9	5.1	76.9	5.1	76.9	5.1	76.9	5.1	77.4	4.4	77.4	4.4	77.4	4.4	77.4	4.3	77.9	3.8	77.9	3.8	77.9	3.8	77.9	3.8
24	75.3	4.9	75.3	4.9	75.3	4.9	75.3	4.9	76.0	4.3	76.0	4.3	76.0	4.3	76.0	4.3	76.1	3.8	76.1	3.8	76.1	3.8	76.1	3.8
26	73.6	4.8	73.6	4.8	73.6	4.8	73.6	4.8	74.2	4.3	74.2	4.3	74.2	4.3	74.2	4.3	74.5	3.7	74.5	3.7	74.5	3.7	74.5	3.7
28	72.0	4.7	72.0	4.7	72.0	4.7	72.0	4.7	72.5	4.2	72.5	4.2	72.5	4.2	72.5	4.2	72.8	3.7	72.8	3.7	72.8	3.7	72.8	3.7
30	70.2	4.5	70.2	4.5	70.2	4.5	70.2	4.5	70.6	4.1	70.6	4.1	70.6	4.1	70.6	4.1	71.0	3.7	71.0	3.7	71.0	3.7	71.0	3.7
32	68.4	4.3	68.4	4.3	68.4	4.3	68.3	4.0	68.9	4.1	68.9	4.1	68.9	4.1	68.9	4.1	69.1	3.6	69.1	3.6	69.1	3.6	69.1	3.6
34	66.6	4.1	66.6	4.1	66.6	4.1	66.2	2.9	67.0	4.0	67.0	4.0	67.0	4.0	66.8	3.1	67.2	3.6	67.2	3.6	67.2	3.6	67.2	3.6
36	64.7	3.9	64.7	3.9	64.7	3.9	64.0	2.0	65.2	3.8	65.2	3.8	65.2	3.8	64.8	2.2	65.2	3.6	65.2	3.6	65.2	3.6	64.9	2.3
38	62.7	3.7	62.7	3.7	62.7	3.6	61.8	1.2	63.0	3.7	63.0	3.7	63.0	3.7	62.4	1.3	63.2	3.6	63.2	3.6	63.2	3.6	62.6	1.4
40	60.8	3.5	60.8	3.5	60.6	2.8			61.1	3.5	61.1	3.5	61.0	3.0										
45	55.5	3.0	55.5	2.8					55.6	3.0	55.6	2.9												
50	49.4	2.5	49.0	1.2																				
55	42.5	1.3																						
危険角度	40°		45°		53°		60°		50°		50°		53°		60°		60°		60°		60°		60°	
標準フック	8tフック																							
フック重量	320kg																							
巻掛本数	1																							

次頁へつづく

KATO NK-1600

定格総荷重表

50mブーム + 11mジブ + 17mジブ

(単位:t)

作業半径 (m)	10°								20°								30°							
	A		B		C		D		A		B		C		D		A		B		C		D	
	ブーム 角度	荷重	ブーム 角度	荷重	ブーム 角度	荷重	ブーム 角度	荷重	ブーム 角度	荷重	ブーム 角度	荷重	ブーム 角度	荷重	ブーム 角度	荷重	ブーム 角度	荷重	ブーム 角度	荷重	ブーム 角度	荷重	ブーム 角度	荷重
16	80.5	5.5	80.5	5.5	80.5	5.5	80.5	5.5																
18	78.8	5.5	78.8	5.5	78.8	5.5	78.8	5.5	80.0	4.5	80.0	4.5	80.0	4.5	80.0	4.5								
20	77.5	5.5	77.5	5.5	77.5	5.5	77.5	5.5	78.5	4.5	78.5	4.5	78.5	4.5	78.5	4.5	80.8	3.7	80.8	3.7	80.8	3.7	80.8	3.7
22	76.0	5.2	76.0	5.2	76.0	5.2	76.0	5.2	77.5	4.5	77.5	4.5	77.5	4.5	77.5	4.5	79.4	3.7	79.4	3.7	79.4	3.7	79.4	3.7
24	74.6	5.0	74.6	5.0	74.6	5.0	74.6	5.0	76.0	4.3	76.0	4.3	76.0	4.3	76.0	4.3	78.0	3.7	78.0	3.7	78.0	3.7	78.0	3.7
26	73.2	4.8	73.2	4.8	73.2	4.8	73.2	4.8	74.6	4.2	74.6	4.2	74.6	4.2	74.6	4.2	76.6	3.5	76.6	3.5	76.6	3.5	76.6	3.5
28	71.7	4.6	71.7	4.6	71.7	4.6	71.7	4.6	73.2	4.1	73.2	4.1	73.2	4.1	73.2	4.1	75.2	3.4	75.2	3.4	75.2	3.4	75.2	3.4
30	70.2	4.4	70.2	4.4	70.2	4.4	70.2	4.4	71.7	3.9	71.7	3.9	71.7	3.9	71.7	3.9	73.8	3.3	73.8	3.3	73.8	3.3	73.8	3.3
32	68.8	4.1	68.8	4.1	68.8	4.1	68.8	4.1	70.2	3.7	70.2	3.7	70.2	3.7	70.2	3.7	72.2	3.2	72.2	3.2	72.2	3.2	72.2	3.2
34	67.2	3.9	67.2	3.9	67.2	3.9	67.0	3.2	68.6	3.5	68.6	3.5	68.6	3.5	68.6	3.5	70.7	3.1	70.7	3.1	70.7	3.1	70.7	3.1
36	65.6	3.7	65.6	3.7	65.6	3.7	65.2	2.3	67.0	3.3	67.0	3.3	67.0	3.3	66.9	2.9	69.1	3.0	69.1	3.0	69.1	3.0	69.1	3.0
38	64.0	3.5	64.0	3.5	64.0	3.5	63.4	1.5	65.4	3.2	65.4	3.2	65.4	3.2	65.1	2.1	67.3	2.9	67.3	2.9	67.3	2.9	67.3	2.9
40	62.0	3.3	62.0	3.3	62.0	3.2			63.6	3.0	63.6	3.0	63.6	3.0	63.1	1.4	65.7	2.8	65.7	2.8	65.7	2.8	65.4	1.8
45	57.8	2.8	57.8	2.8	57.4	1.6			59.3	2.7	59.3	2.7	59.1	2.0			61.3	2.5	61.3	2.5	61.3	2.4		
50	53.4	2.4	53.2	1.9					54.6	2.3	54.6	2.2					56.4	2.3	56.4	2.3				
55	48.1	2.0							49.4	2.0							51.1	2.0	50.9	1.2				
60	42.2	1.0							43.3	1.3							45.0	1.4						
危険角度	38°		48°		55°		62°		38°		48°		55°		62°		38°		48°		55°		62°	
標準フック	8tフック																							
フック重量	320kg																							
巻掛本数	1																							

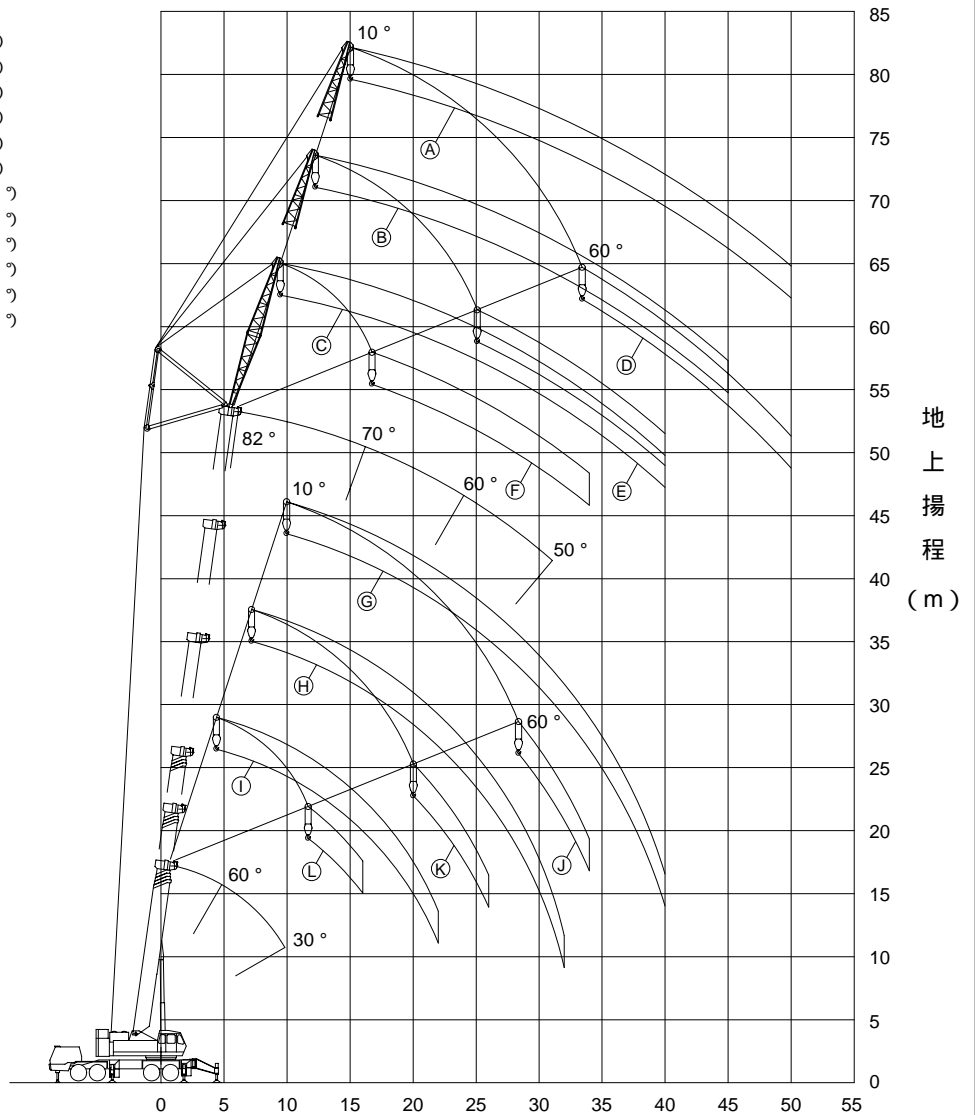
作業半径 (m)	40°								50°								60°							
	A		B		C		D		A		B		C		D		A		B		C		D	
	ブーム 角度	荷重	ブーム 角度	荷重	ブーム 角度	荷重	ブーム 角度	荷重	ブーム 角度	荷重	ブーム 角度	荷重	ブーム 角度	荷重	ブーム 角度	荷重	ブーム 角度	荷重	ブーム 角度	荷重	ブーム 角度	荷重	ブーム 角度	荷重
22	80.6	3.1	80.6	3.1	80.6	3.1	80.6	3.1																
24	79.1	3.0	79.1	3.0	79.1	3.0	79.1	3.0	79.9	2.4	79.9	2.4	79.9	2.4	79.9	2.4								
26	77.6	2.9	77.6	2.9	77.6	2.9	77.6	2.9	78.4	2.4	78.4	2.4	78.4	2.4	78.4	2.4	79.9	1.8	79.9	1.8	79.9	1.8	79.9	1.8
28	76.0	2.9	76.0	2.9	76.0	2.9	76.0	2.9	77.0	2.3	77.0	2.3	77.0	2.3	77.0	2.3	78.2	1.8	78.2	1.8	78.2	1.8	78.2	1.8
30	74.6	2.8	74.6	2.8	74.6	2.8	74.6	2.8	75.5	2.3	75.5	2.3	75.5	2.3	75.5	2.3	76.5	1.8	76.5	1.8	76.5	1.8	76.5	1.8
32	73.1	2.7	73.1	2.7	73.1	2.7	73.1	2.7	74.0	2.2	74.0	2.2	74.0	2.2	74.0	2.2	74.8	1.8	74.8	1.8	74.8	1.8	74.8	1.8
34	71.6	2.6	71.6	2.6	71.6	2.6	71.6	2.6	72.5	2.2	72.5	2.2	72.5	2.2	72.5	2.2	73.1	1.7	73.1	1.7	73.1	1.7	73.1	1.7
36	69.9	2.6	69.9	2.6	69.9	2.6	69.9	2.6	70.7	2.1	70.7	2.1	70.7	2.1	70.7	2.1	71.4	1.7	71.4	1.7	71.4	1.7	71.4	1.7
38	68.3	2.5	68.3	2.5	68.3	2.5	68.3	2.5	69.1	2.1	69.1	2.1	69.1	2.1	69.1	2.1	69.5	1.7	69.5	1.7	69.5	1.7	69.5	1.7
40	66.5	2.5	66.5	2.5	66.5	2.5	66.4	2.2	67.2	2.1	67.2	2.1	67.2	2.1	67.2	2.1	67.8	1.7	67.8	1.7	67.8	1.7	67.8	1.7
45	62.1	2.4	62.1	2.4	62.1	2.4			62.5	2.0	62.5	2.0	62.5	2.0			62.7	1.7	62.7	1.7	62.7	1.7	62.5	1.0
50	57.0	2.2	57.0	2.2	56.7	1.2			57.6	2.0	57.6	2.0	57.4	1.4										
55	51.5	1.9	51.4	1.4					52.0	1.9	51.8	1.5												
60	45.1	1.5							45.0	1.5														
危険角度	40°		48°		55°		62°		50°		50°		55°		62°		60°		60°		60°		62°	
標準フック	8tフック																							
フック重量	320kg																							
巻掛本数	1																							

KATO NK-1600

作業範囲図

ヘビーリフトジブ

- Ⓐ 50mブーム + 30mヘビーリフトジブ(オフセット10 °)
- Ⓑ 50mブーム + 21mヘビーリフトジブ(オフセット10 °)
- Ⓒ 50mブーム + 12mヘビーリフトジブ(オフセット10 °)
- Ⓓ 50mブーム + 30mヘビーリフトジブ(オフセット60 °)
- Ⓔ 50mブーム + 21mヘビーリフトジブ(オフセット60 °)
- Ⓕ 50mブーム + 12mヘビーリフトジブ(オフセット60 °)
- Ⓖ 13.6mブーム + 30mヘビーリフトジブ(オフセット10 °)
- Ⓖ 13.6mブーム + 21mヘビーリフトジブ(オフセット10 °)
- Ⓖ 13.6mブーム + 12mヘビーリフトジブ(オフセット10 °)
- Ⓖ 13.6mブーム + 30mヘビーリフトジブ(オフセット60 °)
- Ⓖ 13.6mブーム + 21mヘビーリフトジブ(オフセット60 °)
- Ⓖ 13.6mブーム + 12mヘビーリフトジブ(オフセット60 °)



作業半径 (m)

(注)本図はブーム、ジブのたわみを含んでいません。

作業時全装備重量(t)	約122.3 (50mブーム + 30mヘビーリフトジブ)
-------------	---------------------------------

KATO NK-1600

定格総荷重表

13.6mブーム + 12mヘビーリフトジブ

(単位:t)

作業半径 (m)	オフセット角																			
	10°				20°				30°				45°				60°			
	A	B	C	D	A	B	C	D	A	B	C	D	A	B	C	D	A	B	C	D
6	75.0	75.0	75.0	75.0																
7	75.0	75.0	75.0	72.0																
8	71.5	71.5	67.5	57.9	58.2	58.2	56.2	51.4												
9	65.5	63.5	59.3	49.5	55.2	54.2	52.1	47.2												
10	60.4	56.5	52.6	41.8	52.7	50.7	48.8	43.4	45.0	45.0	45.0	45.0								
11	54.2	50.7	47.2	36.5	48.8	47.0	45.3	37.8	43.4	43.4	43.4	39.2								
12	49.1	45.8	42.5	31.8	45.2	43.6	41.9	33.0	41.4	41.4	41.4	34.3	35.0	35.0	35.0	35.0				
14	40.8	38.0	33.7	25.3	39.4	38.0	34.7	26.0	38.1	38.1	35.7	26.7	33.6	33.6	33.6	27.9	25.0	25.0	25.0	25.0
16	34.6	32.1	27.0	20.2	35.0	32.8	27.7	20.8	35.4	33.5	28.5	21.5	31.9	31.9	29.4	22.4	25.0	25.0	25.0	22.9
18	29.7	27.2	22.1	16.5	30.2	27.7	22.6	17.0	30.8	28.3	23.2	17.6	30.7	29.0	23.8	17.9				
20	25.8	22.7	18.4	13.5	26.1	23.1	18.7	14.0	26.5	23.5	19.1	14.5	26.7	23.7	19.3	14.4				
22	22.8	19.2	15.4	11.5	22.6	19.3	15.6	11.6	22.7	19.5	15.8	11.8								
危険角度	10°				20°				30°				45°				60°			
標準フック	110tフック																			
フック重量	1,300kg																			
巻掛本数	10																			

13.6mブーム + 21mヘビーリフトジブ

(単位:t)

作業半径 (m)	オフセット角																				
	10°				20°				30°				45°				60°				
	A	B	C	D	A	B	C	D	A	B	C	D	A	B	C	D	A	B	C	D	
9	45.0	45.0	45.0	45.0																	
10	45.0	45.0	45.0	45.0																	
11	44.4	44.4	44.4	39.4																	
12	43.0	43.0	43.0	34.8																	
14	38.7	38.7	36.6	27.8	32.8	32.8	31.8	27.4													
16	34.3	34.3	29.7	22.7	30.6	30.6	28.3	23.9	27.0	27.0	27.0	25.1									
18	30.8	29.8	24.6	18.9	27.9	27.4	24.8	19.9	25.0	25.0	25.0	21.0									
20	28.0	25.2	20.8	16.0	25.6	24.2	21.7	16.8	23.2	23.2	22.7	17.7	19.0	19.0	19.0	18.9					
22	24.7	21.6	17.8	13.6	23.2	21.6	18.5	14.3	21.7	21.7	19.3	15.1	18.3	18.3	18.3	16.1	14.0	14.0	14.0	14.0	
24	22.0	18.7	15.3	11.7	21.2	19.3	15.9	12.3	20.5	20.0	16.6	12.9	17.5	17.5	17.5	13.7	13.7	13.7	13.7	13.7	
26	19.2	16.3	13.3	10.1	19.3	16.8	13.8	10.6	19.5	17.4	14.3	11.1	16.8	16.8	15.0	11.7	13.4	13.4	13.4	12.0	
28	17.0	14.3	11.6	8.7	17.4	14.7	12.0	9.0	17.9	15.1	12.4	9.4	16.3	15.6	12.8	9.8					
30	15.1	12.6	10.1	7.5	15.4	12.9	10.4	7.7	15.7	13.2	10.7	8.0									
32	13.0	11.2	8.8	6.4	13.1	11.2	8.9	6.5													
危険角度	10°				20°				30°				45°				60°				
標準フック	50tフック																				
フック重量	1,000kg																				
巻掛本数	6																				

13.6mブーム + 30mヘビーリフトジブ

(単位:t)

作業半径 (m)	オフセット角																			
	10°				20°				30°				45°				60°			
	A	B	C	D	A	B	C	D	A	B	C	D	A	B	C	D	A	B	C	D
14	24.0	24.0	24.0	24.0																
16	23.0	23.0	23.0	23.0																
18	21.7	21.7	21.7	20.2	19.8	19.8	19.8	19.1												
20	20.5	20.5	20.5	17.2	19.2	19.2	19.2	17.6	18.0	18.0	18.0	18.0								
22	19.4	19.4	19.1	14.8	18.4	18.4	18.2	15.8	17.4	17.4	17.4	16.8								
24	18.5	18.5	16.6	12.9	17.6	17.6	16.6	13.7	16.7	16.7	16.7	14.6								
26	17.7	17.5	14.5	11.2	16.9	16.8	15.3	12.0	16.1	16.1	16.1	12.8								
28	16.9	15.5	12.8	9.8	16.0	15.3	13.5	10.5	15.2	15.2	14.2	11.2	12.0	12.0	12.0	12.0				
30	16.3	13.9	11.3	8.6	15.3	14.1	11.9	9.2	14.3	14.3	12.5	9.8	12.0	12.0	12.0	10.7	9.0	9.0	9.0	9.0
32	14.7	12.4	10.1	7.5	14.1	12.9	10.6	8.0	13.6	13.5	11.1	8.6	11.5	11.5	11.5	9.4	9.0	9.0	9.0	9.0
34	13.3	11.1	8.9	6.6	13.1	11.5	9.3	7.0	13.0	12.0	9.8	7.5	11.0	11.0	10.5	8.1	8.7	8.7	8.7	8.6
36	12.0	10.0	7.9	5.8	12.2	10.3	8.3	6.1	12.4	10.7	8.7	6.5	10.7	10.7	9.3	7.0				
38	10.9	9.0	7.1	4.9	11.2	9.2	7.4	5.2	11.5	9.5	7.7	5.6	10.5	9.8	7.9	5.9				
40	9.9	8.1	6.3	4.1	10.0	8.2	6.4	4.3	10.2	8.3	6.6	4.6								
危険角度	10°				20°				30°				45°				60°			
標準フック	50tフック																			
フック重量	1,000kg																			
巻掛本数	4																			

KATO NK-1600

定格総荷重表

18.15mブーム + 12mヘビ-リフトジブ

(単位:t)

作業半径 (m)	オフセット角																			
	10°				20°				30°				45°				60°			
	A	B	C	D	A	B	C	D	A	B	C	D	A	B	C	D	A	B	C	D
7	57.0	57.0	57.0	57.0																
8	57.0	57.0	57.0	55.8																
9	57.0	57.0	56.4	45.4	52.5	52.5	52.1	46.7												
10	53.0	53.0	49.7	39.0	50.5	50.5	48.8	41.2												
11	49.5	47.7	44.1	33.0	48.7	47.0	45.3	35.0	43.4	43.4	43.4	37.0								
12	46.0	42.8	39.5	28.8	45.2	43.6	41.1	30.5	41.4	41.4	41.4	32.3	35.0	35.0	35.0	34.5				
14	37.7	34.9	30.2	22.0	39.0	36.2	31.7	23.4	38.1	37.6	33.3	24.8	33.6	33.6	33.6	26.5	25.0	25.0	25.0	25.0
16	31.5	29.0	23.6	17.2	32.6	30.1	24.8	18.3	33.7	31.2	26.0	19.4	31.9	31.9	27.5	20.8	25.0	25.0	25.0	21.7
18	26.5	23.7	18.7	13.5	27.4	24.7	19.7	14.4	28.4	25.8	20.7	15.4	29.4	27.0	21.9	16.4	24.9	24.9	22.6	17.1
20	22.6	19.3	15.1	10.7	23.3	20.1	15.9	11.4	24.1	21.0	16.7	12.2	25.0	21.9	17.6	13.0				
22	19.3	15.8	12.2	8.0	19.9	16.5	12.8	8.8	20.5	17.2	13.5	9.6	21.0	17.8	14.2	10.2				
24	12.0	12.0	9.7	5.7	12.0	12.0	10.3	6.4	12.0	12.0	10.9	7.1								
26							1.9				4.0									
危険角度	10°				20°				30°				45°				60°			
標準フック	110tフック																			
フック重量	1,300kg																			
巻掛本数	8																			

18.15mブーム + 21mヘビ-リフトジブ

(単位:t)

作業半径 (m)	オフセット角																			
	10°				20°				30°				45°				60°			
	A	B	C	D	A	B	C	D	A	B	C	D	A	B	C	D	A	B	C	D
10	40.0	40.0	40.0	40.0																
11	40.0	40.0	40.0	36.8																
12	40.0	40.0	40.0	32.1																
14	38.0	37.7	33.6	24.9	32.5	32.3	30.3	25.9												
16	34.1	31.6	26.7	19.9	30.5	29.3	26.8	21.7	27.0	27.0	27.0	23.5								
18	29.1	26.8	21.6	16.1	27.9	26.9	23.3	17.6	25.0	25.0	25.0	19.2								
20	25.1	22.1	17.8	13.2	25.3	23.6	19.2	14.5	23.2	23.2	20.7	15.8	19.0	19.0	19.0	17.7				
22	21.8	18.5	14.8	10.8	22.9	19.8	16.0	11.9	21.7	21.1	17.3	13.1	18.3	18.3	18.3	14.7	14.0	14.0	14.0	14.0
24	18.8	15.6	12.4	8.8	19.9	16.7	13.4	9.8	20.5	17.9	14.5	10.9	17.5	17.5	16.0	12.2	13.7	13.7	13.7	13.4
26	16.2	13.3	10.3	6.9	17.1	14.2	11.2	7.9	18.1	15.2	12.2	9.0	16.8	16.3	13.4	10.1	13.4	13.4	13.4	11.0
28	14.0	11.3	8.6	5.3	14.8	12.1	9.4	6.3	15.6	13.0	10.3	7.3	16.3	14.0	11.3	8.3	13.4	13.4	11.9	8.9
30	12.1	9.6	6.9	3.8	12.8	10.3	7.7	4.7	13.5	11.0	8.6	5.6	14.3	11.9	9.4	6.6				
32	10.5	8.0	5.4	2.5	11.1	8.7	6.1	3.3	11.7	9.4	6.9	4.1	12.3	10.0	7.7	4.9				
34	3.5	3.5	3.5		6.9	6.6	4.7		10.0	7.8	5.4									
危険角度	10°				20°				30°				45°				60°			
標準フック	50tフック																			
フック重量	1,000kg																			
巻掛本数	6																			

18.15mブーム + 30mヘビ-リフトジブ

(単位:t)

作業半径 (m)	オフセット角																				
	10°				20°				30°				45°				60°				
	A	B	C	D	A	B	C	D	A	B	C	D	A	B	C	D	A	B	C	D	
14	24.0	24.0	24.0	24.0																	
16	23.0	23.0	23.0	21.9																	
18	21.7	21.7	21.7	18.0	19.8	19.8	19.8	17.5													
20	20.5	20.5	19.7	14.9	19.2	19.2	18.3	15.9													
22	19.4	19.4	16.6	12.5	18.4	18.4	16.8	14.1	17.0	17.0	17.0	15.7									
24	18.5	17.5	14.1	10.5	17.6	17.2	15.5	11.9	16.7	16.7	16.7	13.3									
26	17.7	15.0	12.0	8.8	16.9	15.9	13.3	10.0	16.1	16.1	14.7	11.3									
28	15.6	13.0	10.3	7.3	16.0	14.2	11.5	8.5	15.2	15.2	12.7	9.7	12.0	12.0	12.0	11.3					
30	13.7	11.1	8.8	5.9	14.7	12.2	9.8	7.0	14.3	13.4	10.9	8.2	12.0	12.0	12.0	9.6					
32	12.0	9.8	7.4	4.6	13.0	10.7	8.4	5.7	13.6	11.7	9.4	6.9	11.5	11.5	10.7	8.2	9.0	9.0	9.0	9.0	
34	10.6	8.5	6.1	3.4	11.4	9.3	7.1	4.5	12.2	10.2	8.1	5.7	11.0	11.0	9.2	6.9	8.7	8.7	8.7	7.8	
36	9.3	7.4	4.9	2.4	10.1	8.1	5.9	3.4	10.9	8.9	6.9	4.4	10.7	9.9	7.9	5.7	8.6	8.6	8.6	6.4	
38	8.2	6.1	3.9		8.9	6.9	4.7	2.4	9.6	7.7	5.6	3.3	10.4	8.6	6.7	4.4					
40	7.0	5.0	2.9		7.7	5.7	3.7		8.4	6.5	4.5	2.3	9.1	7.3	5.4	3.2					
危険角度	10°	30°	35°	45°	20°	30°	35°	45°	30°	35°	45°		45°				60°				
標準フック	50tフック																				
フック重量	1,000kg																				
巻掛本数	4																				

KATO NK-1600

定格総荷重表

22.7mブーム + 12mヘビーリフトジブ

(単位:t)

作業半径 (m)	オフセット角																							
	10°				20°				30°				45°				60°							
	A	B	C	D	A	B	C	D	A	B	C	D	A	B	C	D	A	B	C	D				
8	57.0	57.0	57.0	55.8																				
9	57.0	57.0	56.4	45.4																				
10	53.0	53.0	49.7	39.0	50.5	50.5	48.8	41.2																
11	49.5	47.7	44.1	33.0	48.7	47.8	45.9	35.0	48.0	48.0	47.8	37.0												
12	46.0	42.8	39.5	28.8	46.4	44.4	41.1	30.5	46.9	46.0	42.8	32.3												
14	37.7	34.9	30.2	22.0	39.0	36.2	31.7	23.4	40.4	37.6	33.3	24.8	35.0	35.0	35.0	26.5								
16	31.5	29.0	23.6	17.2	32.6	30.1	24.8	18.3	33.7	31.2	26.0	19.4	35.0	32.6	27.5	20.8	28.0	28.0	28.0	21.7				
18	26.5	23.7	18.7	13.5	27.4	24.7	19.7	14.4	28.4	25.8	20.7	15.4	29.4	27.0	21.9	16.4	28.0	27.8	22.6	17.1				
20	22.6	19.3	15.1	10.7	23.3	20.1	15.9	11.4	24.1	21.0	16.7	12.2	25.0	21.9	17.6	13.0	25.3	22.4	18.0	13.5				
22	19.3	15.8	12.2	8.0	19.9	16.5	12.8	8.8	20.5	17.2	13.5	9.6	21.0	17.8	14.2	10.2								
24	16.2	13.0	9.7	5.7	16.7	13.5	10.3	6.4	17.3	14.1	10.9	7.1	17.8	14.6	11.2	7.7								
26	13.7	10.7	7.4	3.8	14.0	11.1	7.9	4.3	14.4	11.6	8.4	4.8	14.7	11.8	8.7	5.1								
28	11.5	8.5	5.5	2.1	11.7	8.8	5.8	2.4	12.0	9.2	6.2	2.8												
30	9.7	6.7	3.9		9.7	6.8	4.0		9.8	7.0	4.2													
32	7.6	5.1	2.5																					
危険角度	10°				15°				20°				30°				45°				60°			
標準フック	110tフック																							
フック重量	1,300kg																							
巻掛本数	8																							

22.7mブーム + 21mヘビーリフトジブ

(単位:t)

作業半径 (m)	オフセット角																			
	10°				20°				30°				45°				60°			
	A	B	C	D	A	B	C	D	A	B	C	D	A	B	C	D	A	B	C	D
11	40.0	40.0	40.0	36.8																
12	40.0	40.0	40.0	32.1																
14	38.0	37.7	33.6	24.9	32.5	32.3	30.3	25.9												
16	34.1	31.6	26.7	19.9	30.5	29.3	26.8	21.7												
18	29.1	26.8	21.6	16.1	28.0	26.9	23.3	14.6	27.0	27.0	25.1	19.2								
20	25.1	22.1	17.8	13.2	25.3	23.6	19.2	14.5	25.5	25.2	20.7	15.8								
22	21.8	18.5	14.8	10.8	22.9	19.8	16.0	11.9	24.1	21.1	17.3	13.1	20.0	20.0	19.0	14.7				
24	18.8	15.6	12.4	8.8	19.9	16.7	13.4	9.8	21.1	17.9	14.5	10.9	20.0	19.4	16.0	12.2	16.0	16.0	16.0	13.4
26	16.2	13.3	10.3	6.9	17.1	14.2	11.2	7.9	18.1	15.2	12.2	9.0	19.3	16.3	13.4	10.1	15.6	15.6	14.3	11.0
28	14.0	11.3	8.6	5.3	14.8	12.1	9.4	6.3	15.6	13.0	10.3	7.3	16.7	14.0	11.3	8.3	15.2	14.7	11.9	8.9
30	12.1	9.6	6.9	3.8	12.8	10.3	7.7	4.7	13.5	11.0	8.6	5.6	14.3	11.9	9.4	6.6	14.8	12.3	9.8	7.0
32	10.5	8.0	5.4	2.5	11.1	8.7	6.1	3.3	11.7	9.4	6.9	4.1	12.3	10.0	7.7	4.9				
34	9.0	6.6	4.1		9.5	7.2	4.7	2.0	10.0	7.8	5.4	2.7	10.5	8.3	5.9	3.1				
36	7.6	5.3	3.0		8.0	5.8	3.5		8.5	6.3	4.0									
38	6.2	4.2	2.1		6.6	4.5	2.4		7.0	4.8	2.7									
40	5.2	3.2			5.2	3.3														
危険角度	10°				20°				30°				45°				60°			
標準フック	50tフック																			
フック重量	1,000kg																			
巻掛本数	6																			

22.7mブーム + 30mヘビーリフトジブ

(単位:t)

作業半径 (m)	オフセット角																			
	10°				20°				30°				45°				60°			
	A	B	C	D	A	B	C	D	A	B	C	D	A	B	C	D	A	B	C	D
14	24.0	24.0	24.0	24.0																
16	23.5	23.5	23.5	21.9																
18	23.0	23.0	23.0	18.0																
20	22.0	22.0	19.7	14.9	19.5	19.5	18.3	15.9												
22	21.1	20.5	16.6	12.5	19.0	18.7	16.8	14.1												
24	20.2	17.5	14.1	10.5	18.6	17.2	15.5	11.9	17.0	17.0	17.0	13.3								
26	17.9	15.0	12.0	8.8	17.3	15.9	13.3	10.0	16.8	16.8	14.7	11.3								
28	15.6	13.0	10.3	7.3	16.0	14.2	11.5	8.5	16.4	15.4	12.7	9.7	14.0	14.0	14.0	11.3				
30	13.7	11.1	8.8	5.9	14.7	12.2	9.8	7.0	15.7	13.4	10.9	8.2	13.9	13.9	12.4	9.6				
32	12.0	9.8	7.4	4.6	13.0	10.7	8.4	5.7	14.0	11.7	9.4	6.9	13.1	13.1	10.7	8.2	10.0	10.0	10.0	9.2
34	10.6	8.5	6.1	3.4	11.4	9.3	7.1	4.5	12.2	10.2	8.1	5.7	12.5	11.4	9.2	6.9	10.0	10.0	10.0	7.8
36	9.3	7.4	4.9	2.4	10.1	8.1	5.9	3.4	10.9	8.9	6.9	4.4	11.8	9.9	7.9	5.7	10.0	10.0	8.6	6.4
38	8.2	6.1	3.9		8.9	6.9	4.7	2.4	9.6	7.7	5.6	3.3	10.4	8.6	6.7	4.4	9.8	9.1	7.2	5.1
40	7.0	5.0	2.9		7.7	5.7	3.7		8.4	6.5	4.5	2.3	9.1	7.3	5.4	3.2				
45	4.6	2.9			5.0	3.3			5.5	3.7	2.0			4.1	2.3					
50	2.6																			
危険角度	10°	30°	35°	45°	20°	30°	35°	45°	30°	35°	45°			45°						60°
標準フック	50tフック																			
フック重量	1,000kg																			
巻掛本数	4																			

KATO NK-1600

定格総荷重表

31.8mブーム + 12mヘビーリフトジブ

(単位:t)

作業半径 (m)	10°				20°				オフセット角 30°				45°				60°				
	A	B	C	D	A	B	C	D	A	B	C	D	A	B	C	D	A	B	C	D	
10	35.0	35.0	35.0	35.0																	
11	35.0	35.0	35.0	33.5																	
12	33.0	33.0	33.0	28.9	29.5	29.5	29.5	27.4													
14	29.0	29.0	29.0	22.0	27.5	27.5	27.5	23.3	26.0	26.0	26.0	24.7									
16	26.0	26.0	23.6	17.3	26.0	26.0	24.8	18.4	26.0	26.0	26.0	19.6	24.0	24.0	24.0	21.0					
18	23.0	23.0	18.9	13.7	23.5	23.5	20.0	14.6	24.0	24.0	21.1	15.6	24.0	24.0	22.4	16.7	24.0	24.0	23.2	17.8	
20	20.5	19.4	15.2	10.8	21.2	20.4	16.1	11.6	22.0	21.4	17.1	12.5	23.0	22.4	18.1	13.5	24.0	23.1	18.7	14.1	
22	18.5	15.8	12.3	8.2	19.2	16.6	13.1	9.0	20.0	17.5	13.9	9.9	20.9	18.4	14.7	10.7	21.8	18.9	15.2	11.3	
24	16.4	13.3	9.9	6.0	17.0	13.8	10.6	6.8	17.7	14.4	11.3	7.6	18.4	15.2	12.0	8.3	18.8	15.7	12.2	8.7	
26	13.9	10.9	7.7	4.0	14.4	11.4	8.4	4.7	14.9	12.0	9.1	5.4	15.5	12.6	9.7	6.4	15.7	12.9	9.9	6.4	
28	11.7	8.7	5.7	2.3	12.2	9.3	6.3	2.9	12.7	9.9	6.9	3.5	13.1	10.4	7.5	4.1					
30	9.7	6.9	4.1		10.2	7.4	4.5		10.7	7.9	5.0		11.0	8.2	5.5	2.3					
32	7.9	5.3	2.7		8.3	5.7	3.1		8.7	6.1	3.5		8.9	6.2	3.7						
34	6.4	3.9			6.7	4.2	1.8		7.0	4.5	2.1										
36	5.1	2.7			5.3	2.9			5.5	3.1											
38	3.9				4.0				4.1												
40	2.7				2.7																
危険角度	10°	25°	37°	50°	20°	25°	37°	50°	30°	37°	52°		45°		52°		60°				
標準フック	50tフック																				
フック重量	1,000kg																				
巻掛本数	6																				

31.8mブーム + 21mヘビーリフトジブ

(単位:t)

作業半径 (m)	10°				20°				オフセット角 30°				45°				60°				
	A	B	C	D	A	B	C	D	A	B	C	D	A	B	C	D	A	B	C	D	
14	25.0	25.0	25.0	24.9																	
16	25.0	25.0	25.0	19.8	22.5	22.5	22.5	19.9													
18	22.8	22.8	21.5	16.0	21.4	21.4	20.7	17.7													
20	20.6	20.6	17.7	13.0	20.3	20.3	18.8	14.5	20.0	20.0	20.0	16.0									
22	18.7	18.4	14.6	10.7	19.3	19.2	16.0	11.9	20.0	20.0	17.5	13.2									
24	17.0	15.5	12.2	8.7	17.7	17.0	13.4	9.8	18.5	18.5	14.7	11.0	18.0	18.0	16.1	12.4					
26	15.5	13.1	10.2	6.8	16.2	14.4	11.2	7.9	17.0	15.8	12.3	9.0	18.0	16.7	13.7	10.3	15.0	15.0	14.7	11.3	
28	13.8	11.1	8.2	5.0	14.7	12.2	9.2	6.2	15.7	13.4	10.3	7.4	16.9	14.3	11.5	8.5	15.0	15.0	12.3	9.3	
30	11.9	9.5	6.6	3.6	12.7	10.5	7.6	4.7	13.6	11.5	8.6	5.8	14.7	12.1	9.7	7.0	15.0	12.8	10.3	7.6	
32	10.3	7.8	5.3	2.3	11.0	8.8	6.1	3.2	11.8	9.8	7.0	4.2	12.7	10.3	8.0	5.3	13.2	10.8	8.5	6.0	
34	8.8	6.3	3.9		9.5	7.2	4.8	2.0	10.3	8.2	5.7	2.9	10.9	8.9	6.4	3.8	11.3	9.0	6.9	4.3	
36	7.3	5.0	2.9		8.0	5.9	3.5		8.8	6.8	4.2		9.5	7.3	5.0	2.5					
38	6.1	3.9			6.7	4.6	2.4		7.3	5.4	3.0		7.9	5.9	3.7						
40	5.0	2.9			5.5	3.5			6.1	4.2	2.0		6.5	4.4	2.4						
45	2.7				2.9				3.2												
危険角度	20°	35°	43°	52°	20°	35°	43°	52°	30°	35°	43°	52°	45°		52°		60°				
標準フック	50tフック																				
フック重量	1,000kg																				
巻掛本数	4																				

31.8mブーム + 30mヘビーリフトジブ

(単位:t)

作業半径 (m)	10°				20°				オフセット角 30°				45°				60°				
	A	B	C	D	A	B	C	D	A	B	C	D	A	B	C	D	A	B	C	D	
16	16.0	16.0	16.0	16.0																	
18	16.0	16.0	16.0	16.0																	
20	16.0	16.0	16.0	14.3																	
22	16.0	16.0	16.0	11.9	16.0	16.0	16.0	13.7													
24	16.0	16.0	13.5	9.9	16.0	16.0	14.7	11.5													
26	14.9	14.4	11.4	8.1	15.4	15.2	12.9	9.6	16.0	16.0	14.4	11.1									
28	13.6	12.5	9.7	6.5	14.6	13.8	11.0	7.9	15.7	15.2	12.4	9.3									
30	12.5	10.7	8.2	5.1	13.5	11.8	9.4	6.5	14.5	13.0	10.6	7.9	13.0	13.0	12.2	9.4					
32	11.5	9.1	6.6	3.8	12.4	10.2	7.8	5.1	13.3	11.4	9.0	6.5	13.0	12.8	10.4	7.9					
34	10.1	7.7	5.2	2.7	11.0	8.8	6.4	4.0	12.0	9.9	7.7	5.3	12.9	11.2	9.0	6.6	10.0	10.0	10.0	7.7	
36	8.7	6.4	4.2		9.6	7.5	5.3	2.8	10.6	8.6	6.4	4.0	11.8	9.7	7.6	5.5	10.0	10.0	8.8	6.5	
38	7.5	5.3	3.2		8.4	6.3	4.2		9.3	7.4	5.3	2.9	10.3	8.3	6.5	4.3	10.0	9.2	7.2	5.2	
40	6.3	4.2	2.2		7.2	5.2	3.2		8.1	6.2	4.2		9.1	7.2	5.2	3.1	9.7	7.8	6.0	3.9	
45	4.0	2.1			4.7	2.8			5.4	3.5			6.2	4.3	2.6						
50	2.1				2.6				3.1				3.5								
危険角度	35°	42°	50°	56°	35°	42°	50°	56°	35°	42°	50°	58°	45°		50°	58°	60°				
標準フック	16tフック																				
フック重量	650kg																				
巻掛本数	2																				

KATO NK-1600

定格総荷重表

40.9mブーム + 12mヘビーリフトジブ

(単位:t)

作業半径 (m)	オフセット角																			
	10°				20°				30°				45°				60°			
	A	B	C	D	A	B	C	D	A	B	C	D	A	B	C	D	A	B	C	D
12	16.0	16.0	16.0	16.0																
14	16.0	16.0	16.0	16.0	14.5	14.5	14.5	14.5												
16	16.0	16.0	16.0	16.0	14.5	14.5	14.5	14.5	13.0	13.0	13.0	13.0								
18	15.7	15.7	15.7	13.9	14.3	14.3	14.3	13.4	12.9	12.9	12.9	12.9	11.0	11.0	11.0	11.0	9.5	9.5	9.5	9.5
20	15.4	15.4	15.4	10.9	14.0	14.0	14.0	11.8	12.7	12.7	12.7	12.7	11.0	11.0	11.0	11.0	9.5	9.5	9.5	9.5
22	14.1	14.1	12.5	8.4	13.3	13.3	12.5	9.3	12.6	12.6	12.6	10.2	11.0	11.0	11.0	11.0	9.5	9.5	9.5	9.5
24	12.6	12.6	10.1	6.2	12.5	12.5	10.9	7.1	12.5	12.5	11.7	8.0	11.0	11.0	11.0	8.8	9.5	9.5	9.5	9.3
26	11.2	10.9	7.9	4.2	11.8	11.6	8.7	5.0	12.4	12.3	9.5	5.8	11.0	11.0	10.1	6.7	9.5	9.5	9.5	7.1
28	10.1	8.9	5.9	2.5	10.7	9.6	6.6	3.2	11.4	10.3	7.3	4.0	11.0	10.8	8.1	4.7	9.5	9.5	8.3	5.0
30	9.0	7.1	4.2		9.5	7.7	4.8		10.0	8.3	5.5	2.4	10.4	8.8	6.4	3.0	9.5	9.1	6.2	3.2
32	8.0	5.5	2.9		8.4	6.0	3.4		8.9	6.5	3.9		9.0	7.0	4.5					
34	6.2	4.1			6.7	4.5	2.1		7.3	5.0	2.6		7.8	5.4	2.9					
36	5.0	2.9			5.4	3.3			5.9	3.7			6.2	3.9						
38	3.8				4.2	2.2			4.6	2.5			4.7	2.6						
40	2.7				3.0				3.4											
危険角度	35°	43°	50°	56°	35°	43°	50°	56°	35°	43°	50°	58°	45°	50°	58°					60°
標準フック	16tフック																			
フック重量	650kg																			
巻掛本数	2																			

40.9mブーム + 21mヘビーリフトジブ

(単位:t)

作業半径 (m)	オフセット角																			
	10°				20°				30°				45°				60°			
	A	B	C	D	A	B	C	D	A	B	C	D	A	B	C	D	A	B	C	D
16	11.0	11.0	11.0	11.0																
18	11.0	11.0	11.0	11.0	9.5	9.5	9.5	9.5												
20	11.0	11.0	11.0	11.0	9.5	9.5	9.5	9.5												
22	10.5	10.5	10.5	10.2	9.2	9.2	9.2	9.1	8.0	8.0	8.0	8.0								
24	10.0	10.0	10.0	8.1	9.0	9.0	9.0	8.0	8.0	8.0	8.0	8.0	6.5	6.5	6.5	6.5				
26	9.9	9.9	9.8	6.3	8.9	8.9	8.8	7.1	7.9	7.9	7.9	7.9	6.5	6.5	6.5	6.5				
28	9.6	9.6	7.9	4.5	8.7	8.7	7.8	5.8	7.8	7.8	7.8	7.2	6.5	6.5	6.5	6.5	5.4	5.4	5.4	5.4
30	9.1	8.9	6.1	3.1	8.4	8.3	6.9	4.3	7.7	7.7	7.7	5.5	6.5	6.5	6.5	6.5	5.4	5.4	5.4	5.4
32	8.2	7.2	4.7		7.9	7.4	5.7	2.9	7.6	7.6	6.8	4.0	6.5	6.5	6.5	5.3	5.4	5.4	5.4	5.4
34	7.3	5.8	3.4		7.4	6.6	4.3		7.5	7.5	5.3	2.7	6.5	6.5	6.5	3.8	5.4	5.4	5.4	4.5
36	6.6	4.6	2.4		7.0	5.4	3.2		7.4	6.2	4.1		6.5	6.5	5.0	2.5	5.4	5.4	5.4	3.0
38	5.7	3.4			6.3	4.2	2.1		7.0	5.0	2.9		6.5	5.8	3.7		5.4	5.4	4.1	
40	4.5	2.4			5.2	3.1			5.9	3.8			6.5	2.6	2.6		5.4	4.8	2.8	
45	2.2				2.7				3.2				3.6				3.7			
危険角度	40°	47°	55°	60°	40°	47°	55°	60°	40°	47°	55°	60°	45°	47°	55°	60°				60°
標準フック	16tフック																			
フック重量	650kg																			
巻掛本数	2																			

40.9mブーム + 30mヘビーリフトジブ

(単位:t)

作業半径 (m)	オフセット角																			
	10°				20°				30°				45°				60°			
	A	B	C	D	A	B	C	D	A	B	C	D	A	B	C	D	A	B	C	D
18	8.0	8.0	8.0	8.0																
20	8.0	8.0	8.0	8.0																
22	8.0	8.0	8.0	8.0																
24	8.0	8.0	8.0	8.0	6.7	6.7	6.7	6.7												
26	7.7	7.7	7.7	7.7	6.6	6.6	6.6	6.6												
28	7.4	7.4	7.4	6.5	6.4	6.4	6.4	6.0	5.5	5.5	5.5	5.5								
30	7.2	7.2	7.2	5.0	6.3	6.3	6.3	5.2	5.5	5.5	5.5	5.5								
32	6.9	6.9	6.5	3.7	6.2	6.2	6.0	4.6	5.5	5.5	5.5	5.5	4.2	4.2	4.2	4.2				
34	6.7	6.7	5.2	2.5	6.0	6.0	5.2	3.9	5.3	5.3	5.3	5.3	4.2	4.2	4.2	4.2				
36	6.5	6.3	4.0		5.8	5.7	4.6	2.8	5.2	5.2	5.2	4.1	4.2	4.2	4.2	4.2	3.3	3.3	3.3	3.3
38	6.1	5.2	3.0		5.6	5.1	4.0		5.1	5.1	5.1	3.0	4.2	4.2	4.2	4.2	3.3	3.3	3.3	3.3
40	5.5	4.1	2.0		5.2	4.5	3.1		5.0	5.0	4.2	2.0	4.2	4.2	4.2	3.3	3.3	3.3	3.3	3.3
45	3.8	2.0			4.4	2.8			5.0	3.7			4.1	4.1	2.9		3.3	3.3	3.3	
50	1.8				2.5				3.2				3.9	2.3						
55													1.7							
危険角度	44°	50°	57°	63°	44°	50°	57°	63°	44°	50°	57°	63°	45°	50°	57°	63°				60°
標準フック	16tフック																			
フック重量	650kg																			
巻掛本数	2																			

KATO NK-1600

定格総荷重表

50mブーム + 12mヘビ-リフトジブ

(単位:t)

作業半径 (m)	オフセット角																				
	10°				20°				30°				45°				60°				
	A	B	C	D	A	B	C	D	A	B	C	D	A	B	C	D	A	B	C	D	
14	12.0	12.0	12.0	12.0																	
16	12.0	12.0	12.0	12.0	11.0	11.0	11.0	11.0													
18	12.0	12.0	12.0	12.0	11.0	11.0	11.0	11.0	10.0	10.0	10.0	10.0									
20	12.0	12.0	12.0	11.4	11.0	11.0	11.0	10.7	10.0	10.0	10.0	10.0	8.8	8.8	8.8	8.8	7.5	7.5	7.5	7.5	
22	12.0	12.0	12.0	9.0	11.0	11.0	11.0	9.5	10.0	10.0	10.0	10.0	8.8	8.8	8.8	8.8	7.5	7.5	7.5	7.5	
24	10.7	10.7	10.6	6.8	10.3	10.3	10.2	7.7	9.9	9.9	9.9	8.6	8.8	8.8	8.8	7.5	7.5	7.5	7.5		
26	9.5	9.5	8.4	4.8	9.6	9.6	9.1	5.6	9.8	9.8	9.8	6.5	8.8	8.8	8.8	7.5	7.5	7.5	7.5		
28	8.5	8.5	6.5	3.1	9.1	9.1	7.2	3.8	9.8	9.8	8.0	4.6	8.8	8.8	8.8	5.5	7.5	7.5	5.9		
30	7.6	7.6	4.8		8.3	8.3	5.5	2.4	9.0	9.0	6.2	3.1	8.8	8.8	6.9	3.8	7.5	7.5	4.1		
32	6.8	6.0	3.4		7.4	6.6	4.0		8.1	7.2	4.7		8.5	7.9	5.3	2.3	7.5	7.5	2.6		
34	6.1	4.6	2.3		6.6	5.1	2.8		7.3	5.7	3.3		7.5	6.3	3.8		7.5	6.4	4.0		
36	5.4	3.4			5.8	3.8			6.3	4.3	2.2		6.5	4.9	2.5						
38	4.5	2.4			4.9	2.8			5.3	3.2			5.7	3.5							
40	3.4				3.7				4.1	2.2			4.4	2.4							
45									1.7				1.8								
危険角度	42°	50°	55°	60°	42°	50°	55°	60°	42°	50°	55°	60°	45°	50°	55°	62°			60°		62°
標準フック	16tフック																				
フック重量	650kg																				
巻掛本数	2																				

50mブーム + 21mヘビ-リフトジブ

(単位:t)

作業半径 (m)	オフセット角																				
	10°				20°				30°				45°				60°				
	A	B	C	D	A	B	C	D	A	B	C	D	A	B	C	D	A	B	C	D	
16	9.5	9.5	9.5	9.5																	
18	9.2	9.2	9.2	9.2																	
20	8.8	8.8	8.8	8.8	7.4	7.4	7.4	7.4													
22	8.5	8.5	8.5	8.5	7.2	7.2	7.2	7.2	6.0	6.0	6.0	6.0									
24	8.3	8.3	8.3	8.3	7.1	7.1	7.1	7.1	6.0	6.0	6.0	6.0									
26	8.0	8.0	8.0	6.6	7.0	7.0	7.0	6.3	6.0	6.0	6.0	6.0	5.0	5.0	5.0	5.0					
28	7.8	7.8	7.8	4.9	6.9	6.9	6.9	5.4	6.0	6.0	6.0	6.0	5.0	5.0	5.0	5.0					
30	7.6	7.6	6.5	3.4	6.8	6.8	6.2	4.6	6.0	6.0	6.0	5.9	5.0	5.0	5.0	5.0	4.0	4.0	4.0	4.0	
32	6.8	6.8	5.1	2.1	6.4	6.4	5.5	3.2	6.0	6.0	6.0	4.4	5.0	5.0	5.0	5.0	4.0	4.0	4.0	4.0	
34	6.1	6.1	3.7		6.0	6.0	4.7	2.0	6.0	6.0	5.8	3.1	5.0	5.0	5.0	4.3	4.0	4.0	4.0	4.0	
36	5.4	5.1	2.6		5.7	5.5	3.5		6.0	6.0	4.5		5.0	5.0	5.0	3.0	4.0	4.0	4.0	3.7	
38	4.8	3.8			5.4	4.6	2.4		6.0	5.5	3.2		5.0	5.0	5.0		4.0	4.0	4.0	2.4	
40	4.2	2.8			4.9	3.5			5.6	4.3	2.2		5.0	5.0	4.2		4.0	4.0	3.6		
45	2.5				3.1				3.7				4.3	2.5	3.0						
50									1.6				2.0								
危険角度	47°	53°	58°	63°	47°	53°	58°	63°	47°	53°	58°	63°	47°	53°	58°	65°			60°		65°
標準フック	16tフック																				
フック重量	650kg																				
巻掛本数	2																				

50mブーム + 30mヘビ-リフトジブ

(単位:t)

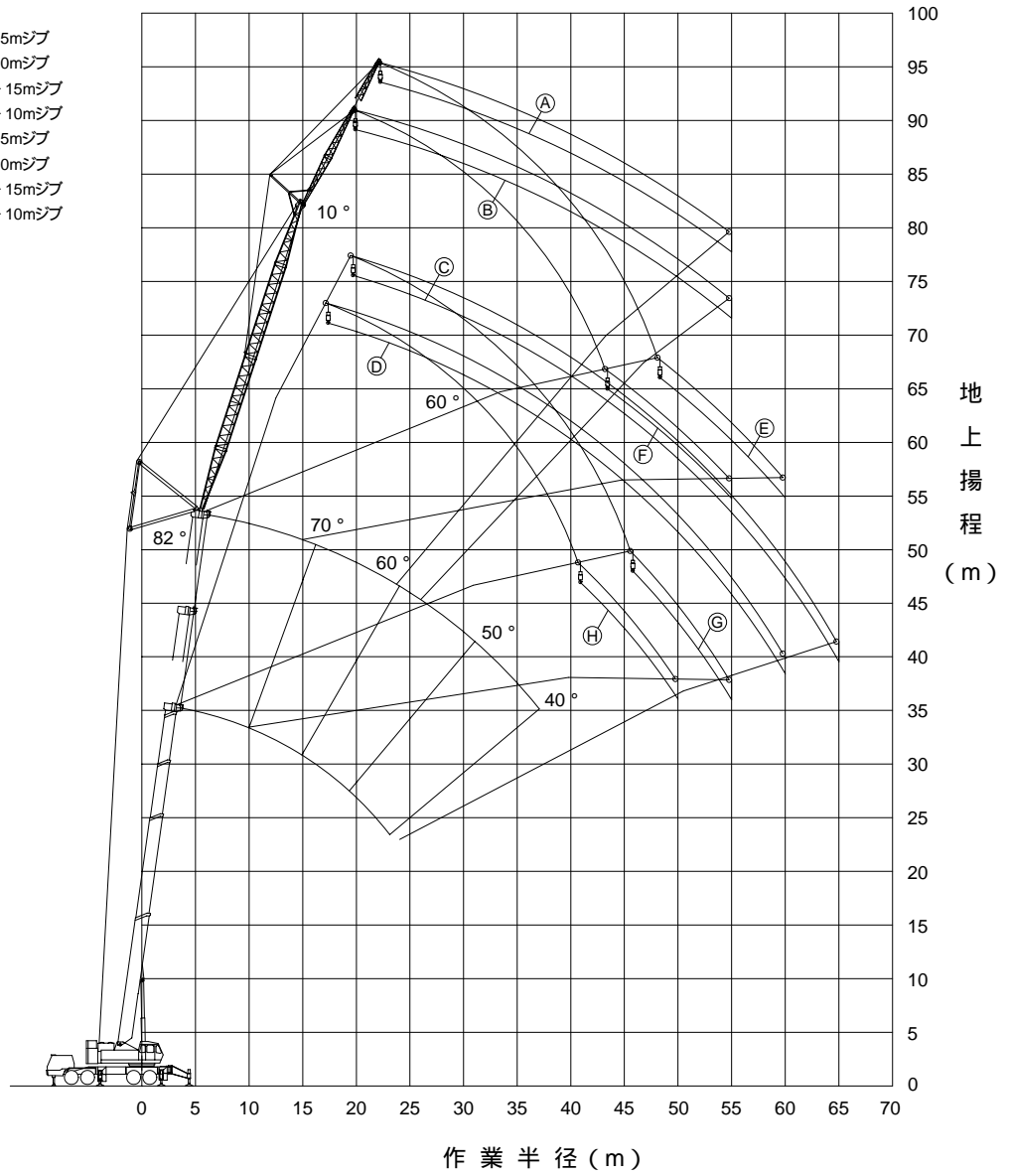
作業半径 (m)	オフセット角																					
	10°				20°				30°				45°				60°					
	A	B	C	D	A	B	C	D	A	B	C	D	A	B	C	D	A	B	C	D		
20	6.6	6.6	6.6	6.6																		
22	6.3	6.3	6.3	6.3																		
24	6.1	6.1	6.1	6.1	5.1	5.1	5.1	5.1														
26	5.8	5.8	5.8	5.8	4.9	4.9	4.9	4.9														
28	5.6	5.6	5.6	5.6	4.8	4.8	4.8	4.8	4.1	4.1	4.1	4.1										
30	5.4	5.4	5.4	4.7	4.7	4.7	4.7	4.3	4.0	4.0	4.0	4.0										
32	5.2	5.2	5.2	3.3	4.5	4.5	4.5	3.6	3.9	3.9	3.9	3.9										
34	5.0	5.0	4.9	2.2	4.4	4.4	4.3	3.0	3.8	3.8	3.8	3.8	2.8	2.8	2.8	2.8						
36	4.9	4.9	3.7		4.3	4.3	3.7	2.4	3.7	3.7	3.7	3.7	2.8	2.8	2.8	2.8						
38	4.5	4.5	2.7		4.0	4.0	3.1		3.6	3.6	3.6	2.8	2.8	2.8	2.8	2.8	2.2	2.2	2.2	2.2		
40	4.0	3.8			3.8	3.7	2.7		3.6	3.6	3.6		2.8	2.8	2.8	2.8	2.2	2.2	2.2	2.2		
45	2.8				3.1	2.6			3.5	3.5			2.8	2.8	2.8		2.2	2.2	2.2			
50	1.6				2.4				3.2				2.8	2.4			2.2	2.2				
55													2.0									
危険角度	53°	57°	62°	66°	53°	57°	62°	66°	53°	57°	62°	68°	53°	57°	62°	68°			60°		62°	68°
標準フック	16tフック																					
フック重量	650kg																					
巻掛本数	2																					

KATO NK-1600

作業範囲図

エクステンションジブ

- Ⓐ 50mブーム + 30mジブ(オフセット10°) + 15mジブ
- Ⓑ 50mブーム + 30mジブ(オフセット10°) + 10mジブ
- Ⓒ 31.8mブーム + 30mジブ(オフセット10°) + 15mジブ
- Ⓓ 31.8mブーム + 30mジブ(オフセット10°) + 10mジブ
- Ⓔ 50mブーム + 30mジブ(オフセット60°) + 15mジブ
- Ⓕ 50mブーム + 30mジブ(オフセット60°) + 10mジブ
- Ⓖ 31.8mブーム + 30mジブ(オフセット60°) + 15mジブ
- Ⓗ 31.8mブーム + 30mジブ(オフセット60°) + 10mジブ



(注)本図はブーム、ジブのたわみを含んでいません。

作業時全装備重量(t)	約123.3 (50mブーム + 30mヘビーリフト + 15mエクステンションジブ)
-------------	---

KATO NK-1600

定格総荷重表

31.8mブーム + 30mヘビーリフトジブ + 10mエクステンションジブ

(単位:t)

作業半径 (m)	オフセット角																			
	10°				20°				30°				45°				60°			
	A	B	C	D	A	B	C	D	A	B	C	D	A	B	C	D	A	B	C	D
20	7.50	7.50	7.50	7.50																
25	7.50	7.50	7.50	7.50	7.00	7.00	7.00	7.00												
30	7.50	7.50	7.50	5.80	7.00	7.00	7.00	6.95												
35	7.50	7.50	5.90	4.10	7.00	7.00	7.00	5.35	6.50	6.50	6.50	6.50								
40	7.50	6.00	4.30	2.40	6.70	6.50	5.45	3.60	6.50	6.50	6.50	4.60	5.50	5.50	5.50	5.50				
45	6.10	4.50	2.70		6.35	5.30	3.75		5.80	5.80	4.70	2.70	5.50	5.50	5.50	3.60	5.00	5.00	5.00	5.00
50	4.70	3.00	1.10		5.30	3.80	2.10		5.10	4.30	2.90		5.05	5.05	3.70	1.70	5.00	5.00	4.40	2.60
55	3.30	1.50			3.95	2.30			4.40	2.80	1.10		4.60	3.20	1.90					
60	1.90				2.40				2.70	1.30										
危険角度	28°	42°	51°	60°	33°	43°	52°	61°	38°	44°	53°	62°		53°		64°			68°	
標準フック	8tフック																			
フック重量	320kg																			
巻掛本数	1																			

40.9mブーム + 30mヘビーリフトジブ + 10mエクステンションジブ

(単位:t)

作業半径 (m)	オフセット角																			
	10°				20°				30°				45°				60°			
	A	B	C	D	A	B	C	D	A	B	C	D	A	B	C	D	A	B	C	D
25	5.20	5.20	5.20	5.20																
30	5.20	5.20	5.20	5.20	4.85	4.85	4.85	4.85												
35	5.20	5.20	5.20	3.50	4.85	4.85	4.85	4.85	4.50	4.50	4.50	4.50								
40	5.20	5.20	3.70		4.60	4.60	4.60	3.00	4.50	4.50	4.50	4.50	3.40	3.40	3.40	3.40				
45	4.20	3.80	2.20		4.40	4.40	3.25		4.00	4.00	4.00	2.20	3.10	3.10	3.10	3.10	2.00	2.00	2.00	2.00
50	3.20	2.40			3.65	3.15	1.75		3.50	3.50	2.50		2.80	2.80	2.80	1.50	2.00	2.00	2.00	2.00
55	2.20	1.00			2.60	1.80			3.00	2.20			2.50	2.50	1.40					
60	1.20				1.55				1.80				2.20	1.20						
危険角度	46°	51°	58°	65°	47°	52°	59°	66°	48°	53°	60°	67°		53°		62°		67°		68°
標準フック	8tフック																			
フック重量	320kg																			
巻掛本数	1																			

50mブーム + 30mヘビーリフトジブ + 10mエクステンションジブ

(単位:t)

作業半径 (m)	オフセット角																			
	10°				20°				30°				45°				60°			
	A	B	C	D	A	B	C	D	A	B	C	D	A	B	C	D	A	B	C	D
25	2.50	2.50	2.50	2.50																
30	2.50	2.50	2.50	2.50	2.50	2.50	2.50	2.50												
35	2.50	2.50	2.50	2.50	2.50	2.50	2.50	2.50	2.50	2.50	2.50	2.50								
40	2.50	2.50	2.50		2.50	2.50	2.50	2.35	2.50	2.50	2.50	2.50	1.60	1.60	1.60	1.60				
45	2.50	2.50	1.50		2.20	2.20	2.20	1.10	2.20	2.20	2.20	2.20	1.60	1.60	1.60	1.60	1.10	1.10	1.10	1.10
50	1.80	1.60			2.10	2.10	1.25		1.90	1.90	1.90		1.60	1.60	1.60	1.60	1.10	1.10	1.10	1.10
55	1.10				1.45	1.25			1.60	1.60			1.60	1.60	1.60		1.10	1.10	1.10	
60									1.00				1.60	1.60						
65													1.00							
危険角度	55°	57°	62°	68°	56°	58°	63°	69°	57°	59°	64°	70°	58°	60°	64°	71°			68°	73°
標準フック	8tフック																			
フック重量	320kg																			
巻掛本数	1																			

KATO NK-1600

定格総荷重表

31.8mブーム + 30mヘビーリフトジブ + 15mエクステンションジブ

(単位:t)

作業半径 (m)	オフセット角																			
	10°				20°				30°				45°				60°			
	A	B	C	D	A	B	C	D	A	B	C	D	A	B	C	D	A	B	C	D
25	5.20	5.20	5.20	5.20	4.55	4.55	4.55	4.55												
30	5.20	5.20	5.20	5.20	4.55	4.55	4.55	4.55												
35	5.20	5.20	5.20	5.20	4.55	4.55	4.55	4.55	3.90	3.90	3.90	3.90								
40	5.20	5.20	5.20	3.20	4.55	4.55	4.55	4.30	3.90	3.90	3.90	3.90	3.60	3.60	3.60	3.60				
45	4.70	4.50	3.60		4.45	4.45	4.45	2.75	3.90	3.90	3.90	3.60	3.60	3.60	3.60	3.60	3.20	3.20	3.20	3.20
50	4.20	3.80	2.00		4.15	4.00	3.10		3.70	3.70	3.70	1.90	3.40	3.40	3.40	3.00	3.20	3.20	3.20	3.20
55	3.70	2.50			3.55	3.10	1.55		3.50	3.50	2.20		3.20	3.20	3.20	1.30	3.20	3.20	3.20	1.40
60	2.60	1.20			3.00	1.65			3.30	2.20			3.00	3.00	1.40					
65	1.50				1.85				2.10											
危険角度	28°	42°	51°	60°	33°	43°	52°	61°	38°	44°	53°	62°		53°		64°			68°	
標準フック	8tフック																			
フック重量	320kg																			
巻掛本数	1																			

40.9mブーム + 30mヘビーリフトジブ + 15mエクステンションジブ

(単位:t)

作業半径 (m)	オフセット角																			
	10°				20°				30°				45°				60°			
	A	B	C	D	A	B	C	D	A	B	C	D	A	B	C	D	A	B	C	D
25	4.00	4.00	4.00	4.00																
30	4.00	4.00	4.00	4.00	3.50	3.50	3.50	3.50												
35	4.00	4.00	4.00	4.00	3.50	3.50	3.50	3.50												
40	4.00	4.00	4.00	2.40	3.50	3.50	3.50	3.45	3.00	3.00	3.00	3.00								
45	4.00	4.00	2.70		3.40	3.40	3.40	2.15	3.00	3.00	3.00	3.00	2.50	2.50	2.50	2.50				
50	3.20	2.90	1.40		3.30	3.30	2.25		2.80	2.80	2.80	1.50	2.35	2.35	2.35	2.35	1.60	1.60	1.60	1.60
55	2.40	1.80			2.85	2.35	1.05		2.60	2.60	1.60		2.20	2.20	2.20	1.00	1.60	1.60	1.60	1.60
60	1.60				2.05	1.30			2.40	1.60			2.05	2.05	1.00					
65					1.25				1.50				1.90	1.00						
危険角度	46°	51°	58°	65°	47°	52°	59°	66°	48°	53°	60°	67°		53°		62°		67°	68°	69°
標準フック	8tフック																			
フック重量	320kg																			
巻掛本数	1																			

50mブーム + 30mヘビーリフトジブ + 15mエクステンションジブ

(単位:t)

作業半径 (m)	オフセット角																			
	10°				20°				30°				45°				60°			
	A	B	C	D	A	B	C	D	A	B	C	D	A	B	C	D	A	B	C	D
25	2.00	2.00	2.00	2.00																
30	2.00	2.00	2.00	2.00																
35	2.00	2.00	2.00	2.00	2.00	2.00	2.00	2.00												
40	2.00	2.00	2.00	2.00	2.00	2.00	2.00	1.95	2.00	2.00	2.00	2.00								
45	2.00	2.00	2.00		1.90	1.90	1.90	1.45	2.00	2.00	2.00	2.00	1.50	1.50	1.50	1.50				
50	1.60	1.60	1.00		1.80	1.80	1.80		1.80	1.80	1.80	1.00	1.50	1.50	1.50	1.50	1.00	1.00	1.00	1.00
55	1.20	1.20			1.50	1.50			1.60	1.60	1.60		1.50	1.50	1.50	1.00	1.00	1.00	1.00	1.00
60					1.00				1.40	1.40			1.50	1.50	1.50		1.00	1.00	1.00	
65													1.50	1.50						
危険角度	55°	57°	62°	68°	56°	58°	63°	69°	57°	59°	64°	70°	58°	60°	65°	71°			68°	73°
標準フック	8tフック																			
フック重量	320kg																			
巻掛本数	1																			

定格総荷重表の見方

- 定格総荷重表は、水平堅土上において機体を水平に設置した状態での保証できる最大荷重をしめしておりフックその他の吊具の重量を含んだ値です。
- 定格総荷重表はアウトリガ、リヤジャッキ、及びフロントジャッキを使用した状態でアウトリガの張出幅とカウンタウエイトの装備状態との組み合わせにより次の様に区分されます。

カウンタウエイト	アウトリガ張出幅				
	重 量	9.2m	7.8m	6.4m	5.0m
30 ton	A性能	B性能	C性能	D性能	
20 ton	B性能	C性能	D性能	-	
10 ton	C性能	D性能	-	-	
不使用	D性能	-	-	-	

- 定格総荷重表のブーム角度は、ブームと水平面のなす角度を示し、ジブ角度はブームとジブのなす角度を示します。
- 作業半径はブームのたわみを含んだ値に基づいていますので必ず作業半径を基準として作業を行って下さい。但しジブ作業時の作業半径は5.0mブームにジブを装着して作業を行った値を示し、その他の長さでのジブ作業はブーム角だけを基準として行って下さい。
- ブーム長さ、ブーム角度、作業半径、ジブ角度が規定の値を超えた場合は、その規定の値と次の規定の値の定格総荷重のうち小さい方の定格総荷重に従って作業を行って下さい。
- 定格総荷重表の危険角度は、それ以下にブームを下げると無負荷でもクレーンが転倒したり、機械の破損につながる角度を示します。

- ジブを装着したままで主ブーム作業を行う場合は主ブームの定格総荷重より吊具等重量の他に5,500kgを差引いて下さい。ラフティングジブを装着したままで主ブーム作業を行う場合は主ブームの定格総荷重より吊具等重量の他に7,000kgを差引いて下さい。またラフティングジブを装着したままでジブ作業を行う場合はジブの定格総荷重より吊具等重量の他に2,300kgを差引いて下さい。

- ルースターシーブの定格総荷重は、主ブームの定格総荷重よりメインフックの重量を引いた値です。但し定格総荷重の限度を8,000kgとします。
- ヘビーリフトジブの起伏用ロープは必ず掛数にして作業を行って下さい。

ヘビーリフトジブ作業時

ブーム長さ	13.6m	18.15m	22.7m	31.8m	40.9m	50m
ロープ掛数	7本	7本	7本	7本	3本	3本

エクステンションジブ作業時

ブーム長さ	31.8m	40.9m	50m
ロープ掛数	7本	3本	3本

ロープ掛数7本はリヤベンダントロープを使用し、ロープ掛数3本はリヤベンダントロープを格納した場合をさします。

- 定格総荷重表以外の作業を行った場合、及び正しい使い方をしなかった場合は転倒又は破損します。この場合本機の保証は致しません。